

LEGENDE

- Lüftung
- Wasser
- Achsen
- Änderung/Klärung
- Fertigkote
- Rohkote
- OK Oberkante
- UK Unterkante
- VK Vorderkante
- AK Außenkante
- IK Innenkante
- RH Raumhöhe
- Elektro
- Blitzableiter
- Abwasser
- Sonstiges
- LH Lichte Höhe
- RFB Rohfußboden
- RD Rohdecke
- BRH Brüstungshöhe

± 0,0 ≙ OKFFB Eingang Aula Ost

Pläne wurden auf Grundlage von Bestandsplänen erstellt. Sämtliche Maße sind vor Beginn der Ausführung örtlich vom Unternehmer verantwortlich zu prüfen. Unstimmigkeiten sind dem Architekten schriftlich mitzuteilen. Abweichungen von den Angaben in den Zeichnungen bedürfen der vorherigen Zustimmung des Architekten. Technische Angaben des Leistungsverzeichnisses sind zu beachten und bindend.

Tür- und Brüstungshöhen ab Fertigfußboden.

WILLSTÄTTER GYMNASIUM

Innerer Laufer Platz 11, 90403 Nürnberg, Gemarkung Nürnberg-Sebald, Fl.-Nr. 875
DACH- UND FASSADENSANIERUNG

A	Ergänzungen für Fenster-LV	FE	28.05.2026
INDEX	ÄNDERUNG	GEZ.	DATUM

Architekten



Muggenhofer Straße 135
Auf AEG
90429 Nürnberg
Fon 0911 999 69 380
Fax 0911 999 69 382
info@leeven-architekten.de
www.leeven-architekten.de

Bauherr

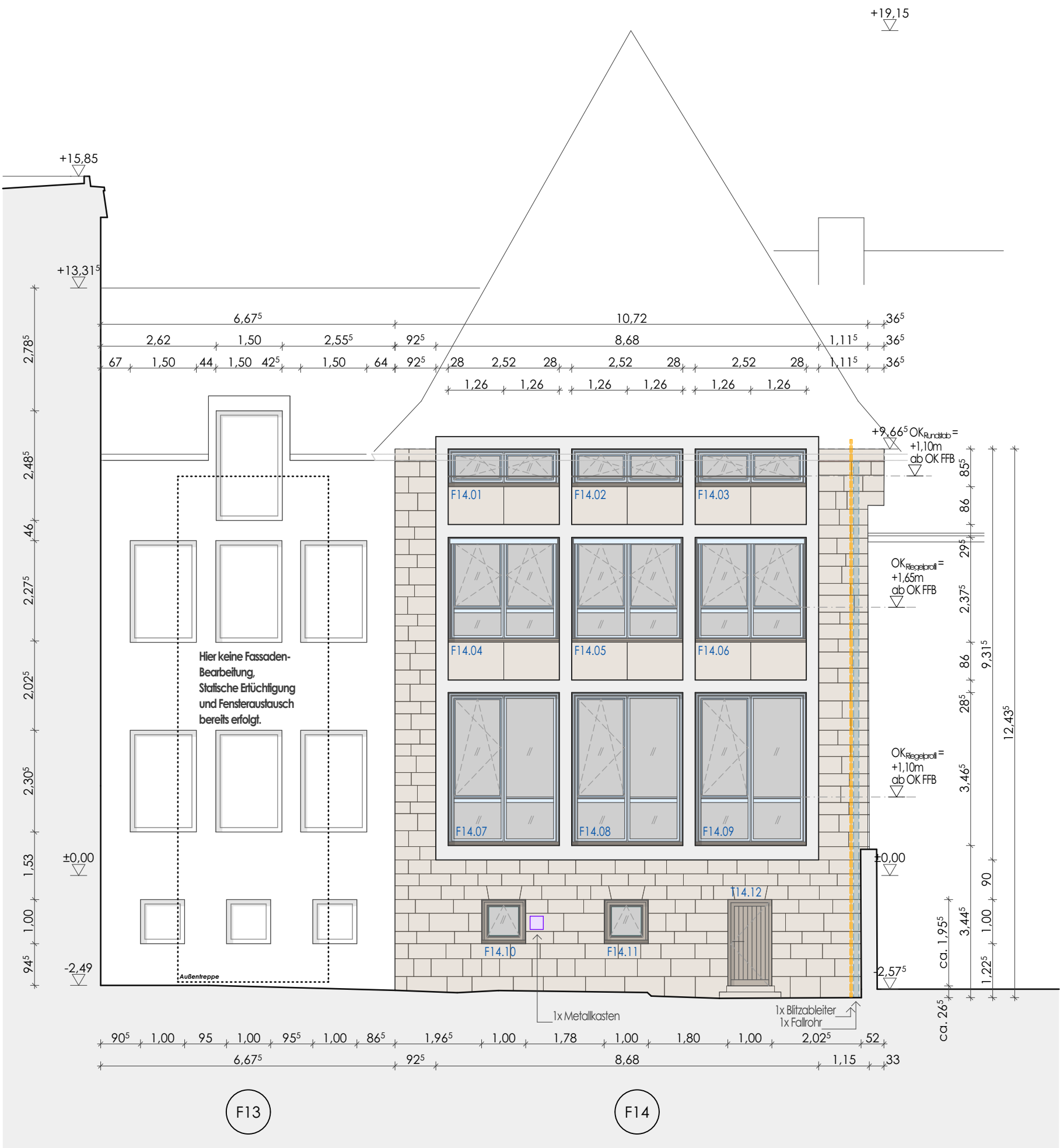
Stadt Nürnberg
Hochbauamt

Morientorgraben 11
90402 Nürnberg

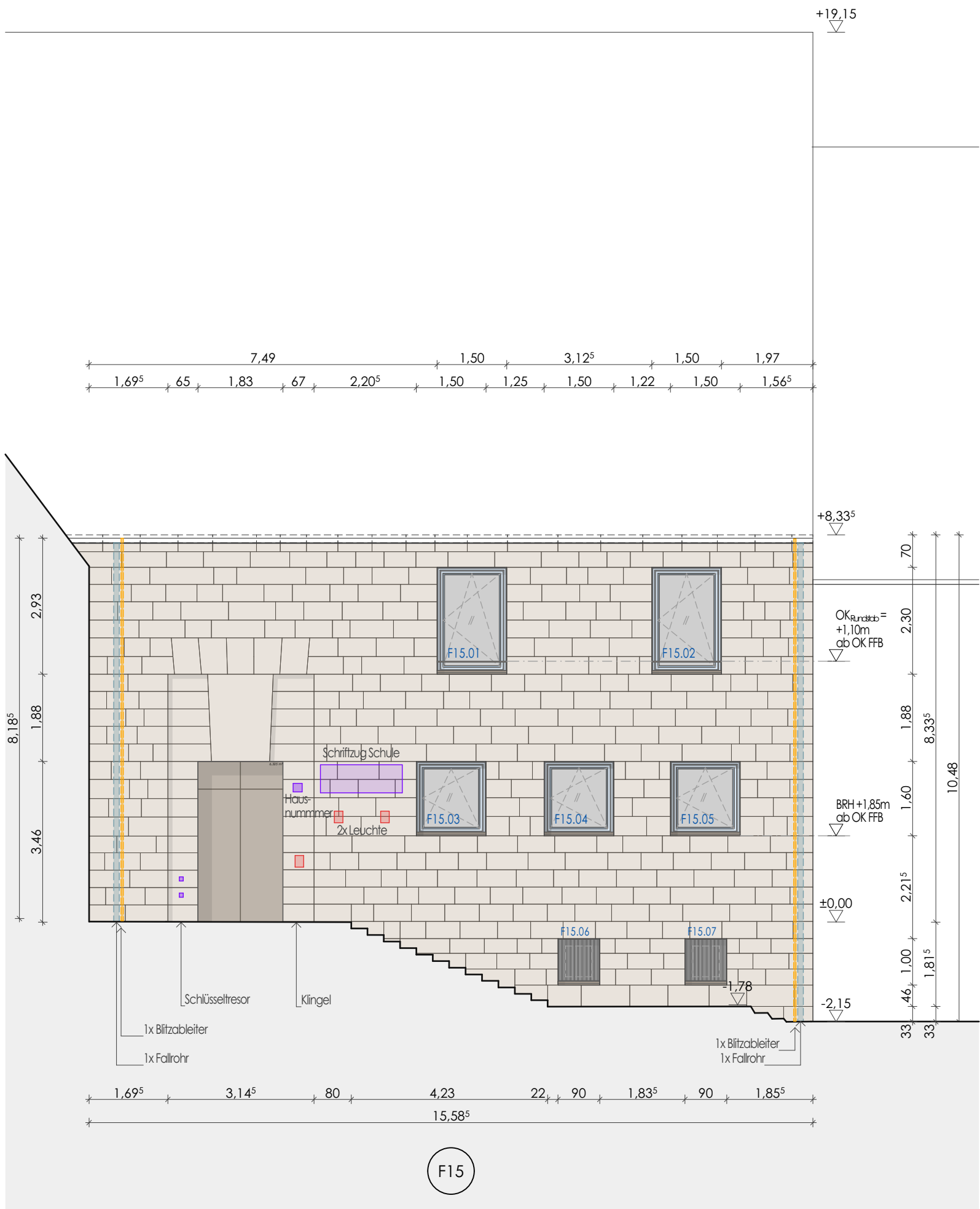
AUSFÜHRUNGSPLANUNG

Ansichten Aula Fenstererneuerung Fassaden Nr. 13, 14, 15

Datum	gez.	Maßstab	Plan-Nr.
26.05.2026	fe	1:100	513-A



Fassade 13/14 | Fenster Aula & Verbindungsgang West | M 1:100



Fassade 15 | Fenster Aula Süd | M 1:100